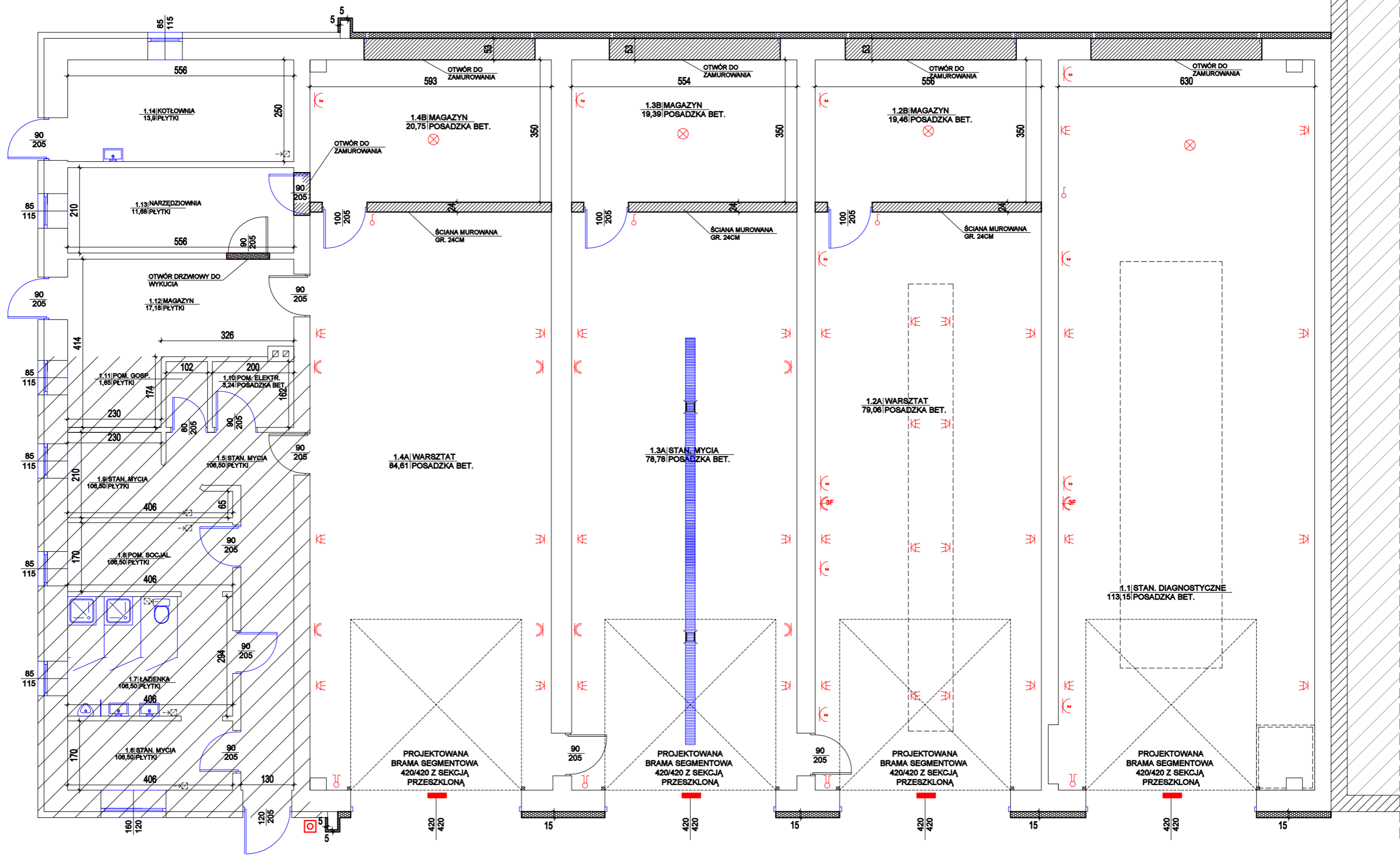


RZUT PRZYZIEMIA  
skala 1:100

INSTALACJE ELEKTRYCZNE WEWNĘTRZNE  
Ochrona od porażeń - samoczynne wyłączenie



LEGENDA			
	wypust wentylacyjny sufitowy		łącznik 1-bieg, typu "przysłak", 10A, hermetyczny, IP44 (na zewnątrz budynku)
	wypust wentylacyjny ścienny		łącznik 1-bieg, 10A, hermetyczny, IP44
	wypust wentylacyjny ścienny na oprawę z czujnikiem ruchu PIR		wypust na wentylator łazienkowy z opóźnieniem wyłączenia, wykonany przewodem YDYp 2x1.5mm2
	wypust wentylacyjny do podłączenia okapu		tablica rozdzielcza mieszkaniowa
	wypust na dzwonek elektryczny 230V		główna szyna wyrównawcza
	łącznik 1-bieg, 10A, zwykły		przebiegowy wyłącznik prądu
	łącznik świecznik, 10A, zwykły, IP20		gniazdo wtyk 2x16A + Z, podwójne, zwykłe IP20
	łącznik schodowy, 10A, zwykły, IP20		gniazdo wtyk 2x16A + Z, pojedyncze, hermet. IP44
	łącznik świecznik, 10A, hermetyczny, IP44		wpusł siłowy YDY 5x4mm2 9kW, 400/240V do podłączenia kuchni elektrycznej
	łącznik schodowy, 10A, hermetyczny, IP44		gniazdo wtyk 3x16A + N+Z, natynkowe, z tworzywa, hermetyczne min. IP44
			gniazdo wtyk 2x16A + Z, pojedyncze, hermet. IP44 (do zasilania zmywarki, kotle c.o. lub pralki)

Rys. nr E-1

OBIEKT	PRZEBUDOWA BUDYNKU WARSZTATOWEGO W DYLEWIE		
ADRES	Dylewo, gm. Rypin, dz. nr 180/4, obręb 0006		
NAZWA RYSUNKU	RZUT PRZYZIEMIA - INSTALACJE ELEKTRYCZNE	Skala:	1:100
		Data:	05.2025
PROJEKTANT	Radosław Malinowski Upraw. bud. POM/0322/PBE/17		